

DYNIL[®]

SOUND BARRIER



BARRIERA ACUSTICA PER: PARETI, PAVIMENTI E SOFFITTI

Dynil è una barriera acustica in materiale vinilico di alta densità, ultra-flessibile, che riduce la trasmissione del suono attraverso pareti, pavimenti e soffitti.

Dynil impedisce che rumori indesiderati fuoriescano dalle stanze e per la creazione di un ambiente acustico ottimale.

Focalizza lo spazio d'ascolto e massimizza la privacy. Dynil rende qualsiasi stanza più silenziosa ed è ideale per home theater, studi di registrazione, studi acustici, ufficio, sala fitness, lavanderia, camera da letto o home recording studio.

Contenuto della confezione:

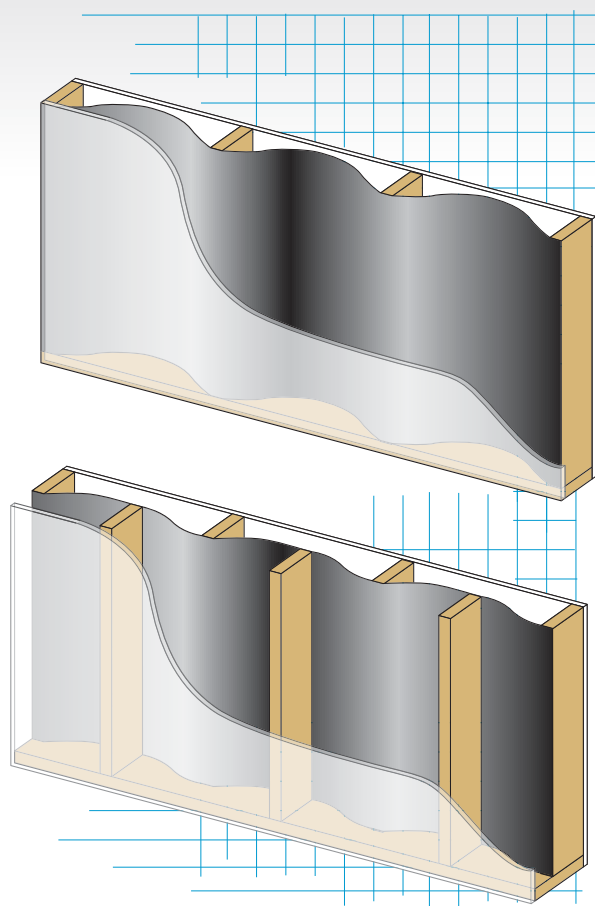
- Foglio Dynil, misura: 760 cm x 137cm con spessore 2,4mm

DISPONIBILE NELLE CONFEZIONI

DYN50100

DYNIL

Dynamat DYNIL 760 cm x 137cm



SPECIFICHE TECNICHE DYNIL

- **Riduzione del rumore attraverso pavimenti, pareti e soffitti**
- **Isola le aree di ascolto**

Composizione e dati tecnici DYNIL

Aspetto: Barriera in vinile nera

Colore: Grigio carbone

STC: 28

Massa: 0.45 Kg per 0.3 m²

Spessore: 0,23 cm

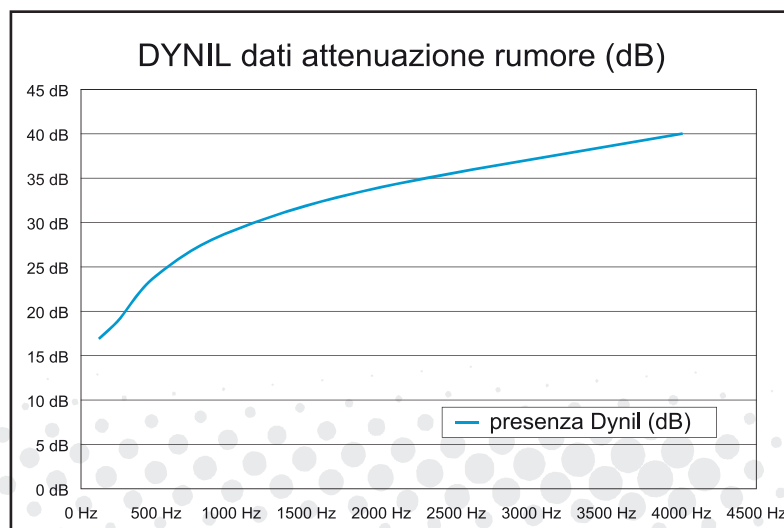
Intervallo di temperatura (resistenza):

-40 ° C a 220 ° f (-40 ° c a + 105 ° c)

Standard: UL94-V0

Resistenza chimica:

Resistente all'acqua e oli minerali

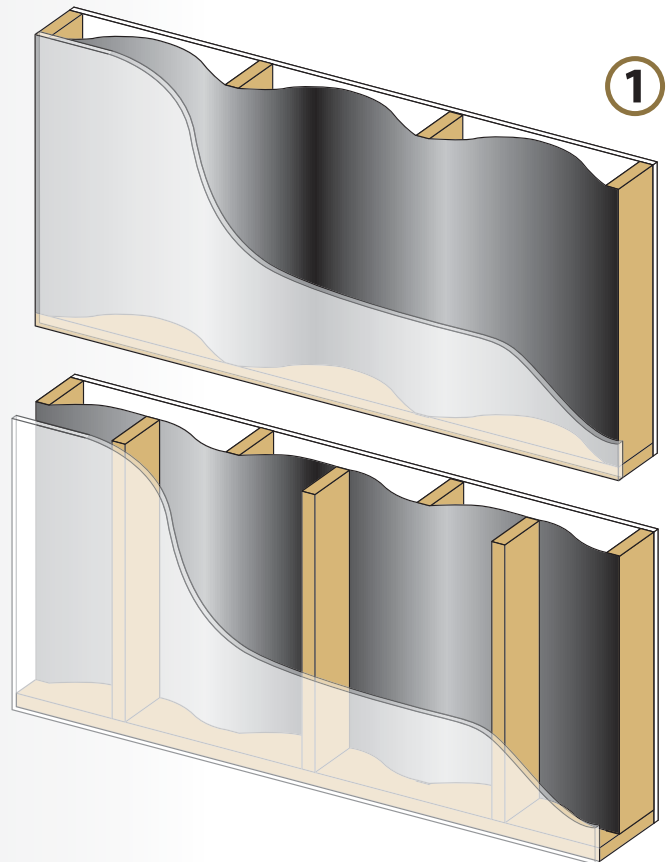


1 - Installazione a muro:

Per pareti in legno o cartongesso.

Misurare l'altezza della parete e tagliare il Dynil a questa lunghezza. Sulla costruzione del muro standard utilizzare Dynil in due strisce orizzontali attraverso i montanti. Assicurarsi che il Dynil sia leggermente abbondante e che possa muoversi liberamente. Fissare con la cucitrice. Assicurarsi di sovrapporre leggermente sezioni.

Per una miglior installazione, far passare il Dynil attraverso i montanti lasciando che formi delle leggere onde fra un montante e l'altro (seconda immagine della figura num. 1).

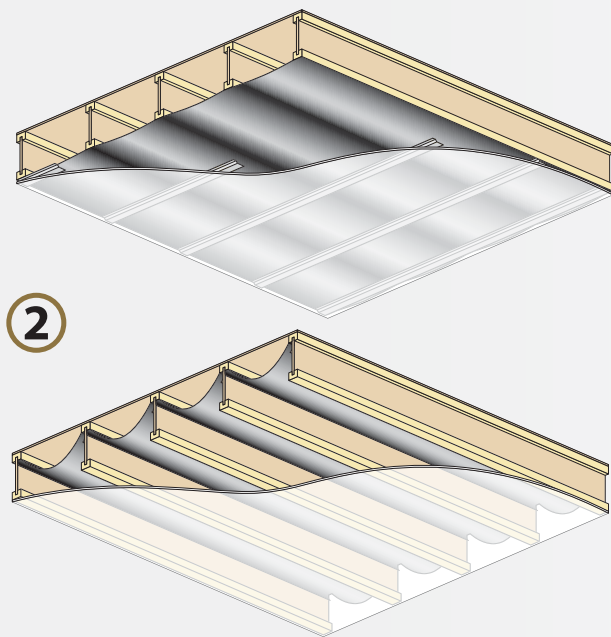


2 - Installazione a soffitto:

Per soffitti in legno o cartongesso.

Misurare la lunghezza del soffitto lungo le travi. Per i soffitti regolari, adagiare il Dynil sopra le travi assicurandosi che rimanga morbido fra la spaziatura tra le travi. Fissare Dynil con una pistola cucitrice.

Terminare l'installazione del cartongesso seguendo le istruzioni del produttore.



3 - Installazione a pavimento:

Per solai in legno.

Misurare la lunghezza dell'area della stanza e tagliare il Dynil seguendo questa lunghezza. Quando l'area è più grande del foglio Dynil sovrapporre leggermente il secondo foglio al primo.

Posizionare il foglio sopra le travi del pavimento assicurandosi che la misura totale dei fogli Dynil sia leggermente abbondante, lasciando che possa muoversi liberamente. Fissare con la cucitrice.

